



Association **N**ationale
des hépato-**G**astroentérologues
des **H**ôpitaux généraux
de France

My GHT

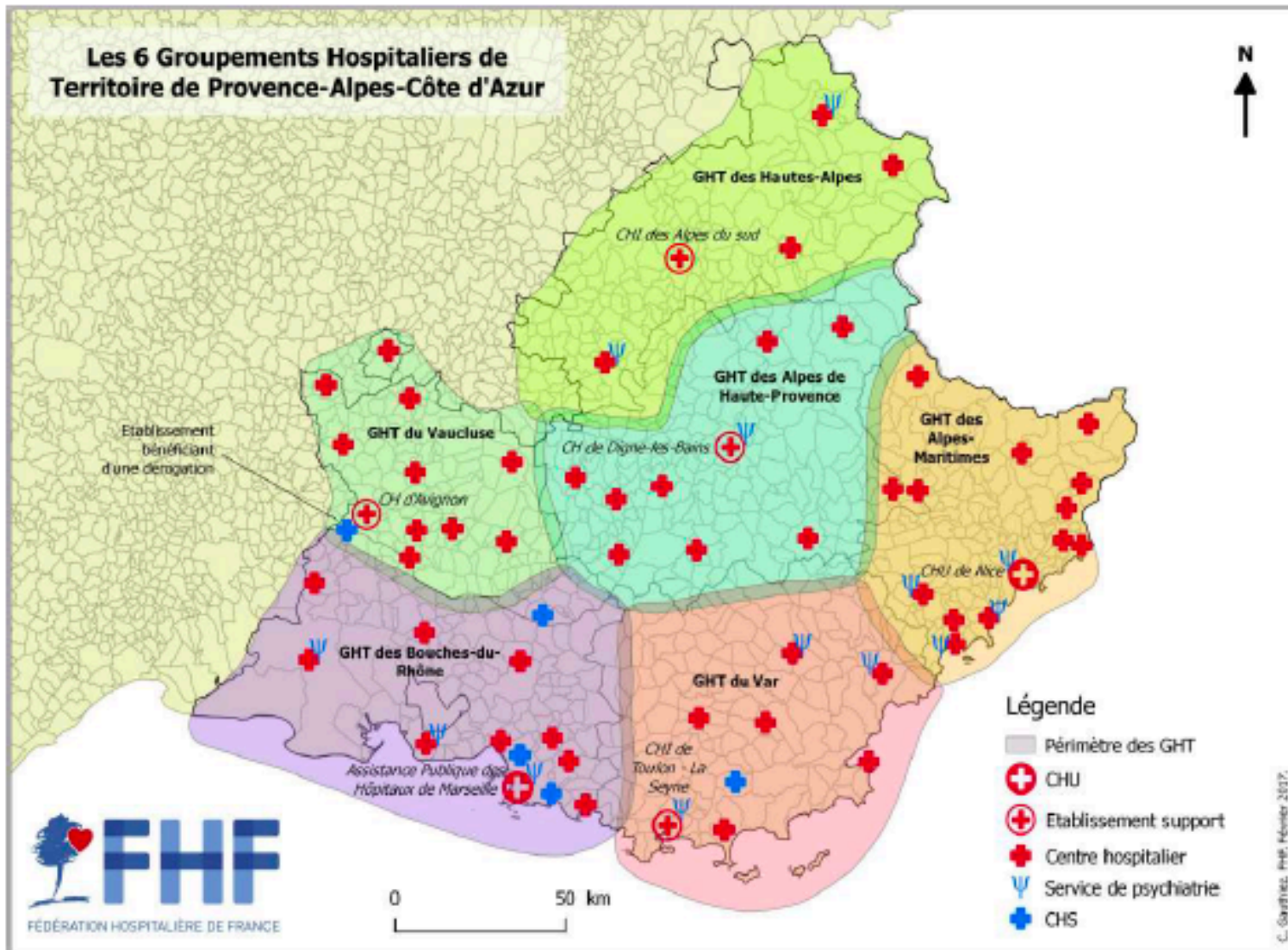
Hervé Hagège, Jean Pierre Arpurt, Denis Grasset, Mehdi Kaassis, Bruno Lesgourgues

Créteil, Avignon, Vannes, Cholet, Montfermeil

Du CH au GHT

- Mise en place en 2016
 - 136 GHT
 - 2 à 20 établissements
- A 3 ans : projets médicaux partagés validés, mais bilan mitigé
- En 2020, loi du 24 juillet 2019 : mise en place de Commissions Médicales de Groupement (GMT)

Exemples de GHT complexes



Vision de l'ANAP qui accompagne les GHT

Les hésitants (~30%)



Comment mettre en mouvement ?

Les confiants (~50%)

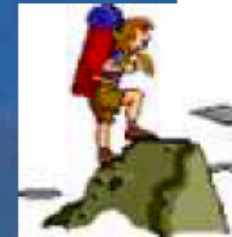


Comment soutenir ?

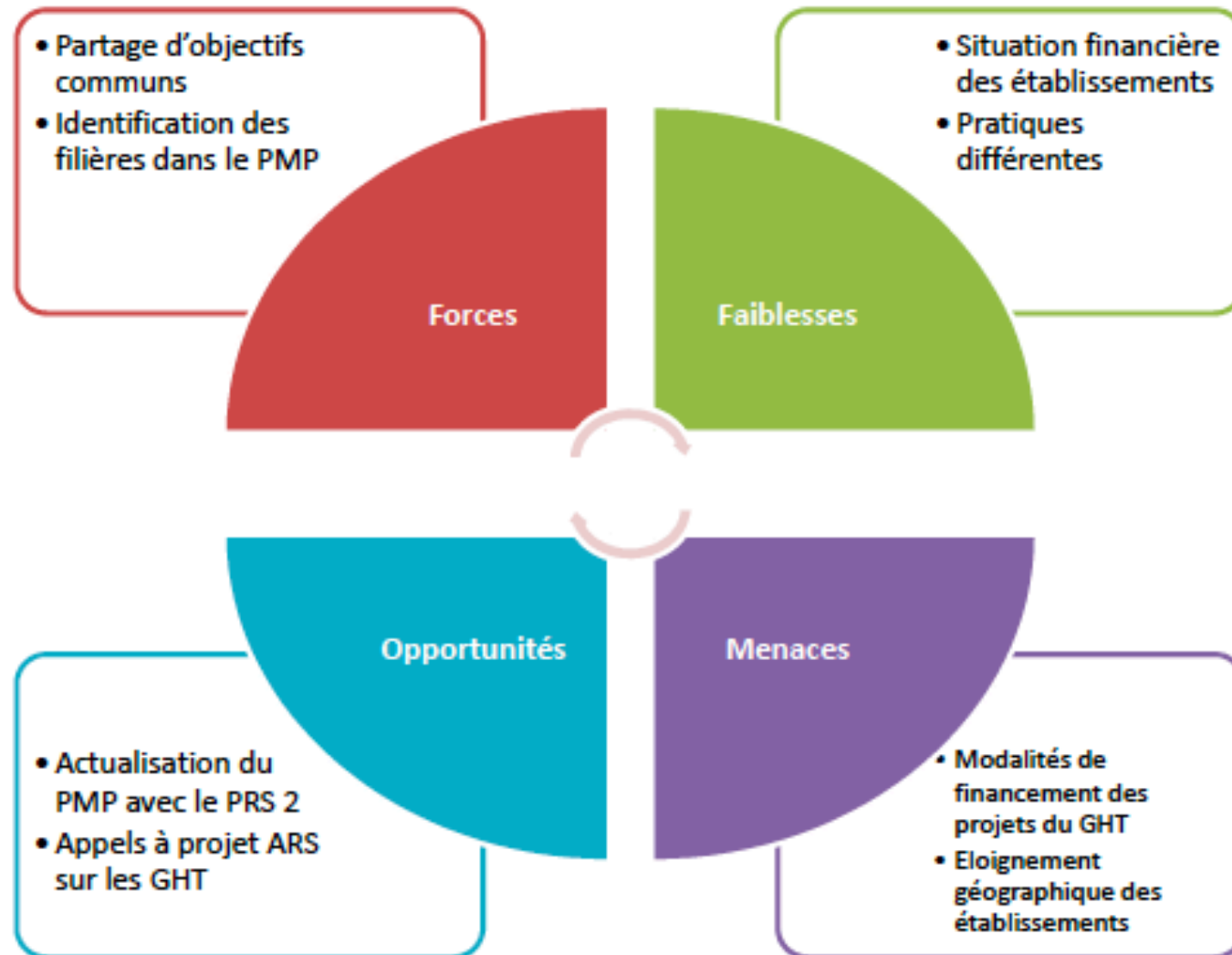
Les engagés (~20%)



Comment aller plus loin ?



Analyse du déploiement des GHT par DGOS



Objectif enquête ANGH

>>> évaluer le fonctionnement actuel des GHT
et les perspectives

Les médecins ayant participé à l'enquête

- 70 HGE travaillant dans 45 GHT
 - 96% PH
 - 80% d'hommes
 - 70% > 50 ans
- Fonctions
 - Chefs de service ou RUF : 59%
 - Chefs de pôle : 9%
 - Présidents de CME : 7%

Leur CH

- CH > 500 lits : 62%
- Budget annuel
 - Connu par seulement 54% des médecins
 - Plus de 150 millions d'€ : 52%

Leur GHT

- 2 à 12 établissements
 - Plus de 6 établissements : 35%
 - Eloignement de plus de 50 Km : 53% et de plus d'1h en voiture : 42%
- Organisation GHT
 - GHT comportant un CHU : 20%
 - CH établissement support : 67%
 - Gouvernance médicale du GHT > collège médical plutôt que CME : 59%
- Investissement dans le GHT
 - Participation à l'élaboration du Projet Médical Partagé (PMP) : 47%
 - Prise de connaissance du PMP : 59%

Collaboration HGE encore balbutiante

- Absence de rencontre des autres confrères HGE du GHT : 17%
- Aucun staff commun : 57%

Pourtant désir de s'investir dans le fonctionnement du GHT : 76%

Difficultés rencontrées

- Temps de déplacement trop long : 43%
- Absence de motivation pour travailler sur plusieurs sites : 50%
- Systèmes d'information différents : 48%
- Méfiance mutuelle : 46%
- Mais aussi : appauvrissement des équipes, manque d'information, manque de motivation
- En revanche, la réticence des patients ne paraît pas être un critère bloquant

Points positifs

- Réduction du taux de fuite hors GHT
- Mise en place de gardes ou astreintes communes
- Facilitations de l'accès à des consultations spécialisées
- Mise en place de consultations avancées
- Partage de nouvelles technologies
- Création de postes d'assistants partagés
- Mise en place de staffs communs
- Programmes communs d'éducation thérapeutique

Attractivité des GHT

- Accord pour consacrer 1 à 2 demi-journées à l'établissement partenaire : 95%

>>> Attrait pour prime territoriale : 58%

Exemple du GHT Confluence CHIC-CHIV une équipe HGE exemplaire !

Service d'hépatogastroentérologie

Le Groupement Hospitalier de Territoire en soutien

L'équipe médicale du CHIV renforcée
par les médecins du CHIC de juillet à novembre.

LUNDI

Dr Hervé HAGEGE
Dr Anne-Laure DESGABRIEL
consultations, endoscopies



MARDI

Dr Hervé HAGEGE



MERCREDI

Dr Laurent COSTES
*Hospitalisation conventionnelle,
endoscopies, avis gastro.*



JEUDI

Dr Julia ROUX
*Hospitalisation conventionnelle,
endoscopies*



VENDREDI

Dr Mathias VIDON
Consultations, endoscopies



Dr Isabelle ROSA
*Hospitalisation conventionnelle,
avis gastro.*



A compter de novembre 2019, l'effectif médical du service
sera complet avec l'arrivée de 3 médecins temps plein.



CENTRE HOSPITALIER
INTERCOMMUNAL
VILLENUEVE-SAINT-GEORGES
Lucie & Raymond AUBRAC

Partenariat avec le CHU

- Souhait pour travailler sur gradation des soins : 78%
- Facilitation des recrutements médicaux : 63%
- Recrutement d'assistants partagés : 61%
- Formation des internes
 - Préservation des postes d'internes en CH : 74%
 - Organisation du parcours des internes en CH : 57%
 - Souhait de reconnaissance dans la formation des internes : 79%
- Soutien pour recherche médicale
 - Rôle majeur des CH
 - Participation à des essais dans 93% des cas au cours des 5 dernières années dont 39% en 2018

Conclusion

- Enquête sur près du tiers des GHT
- Les HGE manifestent un désir important de participation à leur GHT : 76%
- Les HGE sont en majorité d'accord pour travailler 1 à 2 demi-journée dans un CH partenaire : 95%, avec un attrait certain pour la prime territoriale
- Cependant, il existe de multiples freins au développement des GHT : manque d'information, éloignement géographique, crainte de fermeture, démographie médicale, etc..
- Un partenariat avec le CHU est souhaité, mais sans « CHU centrisme » et avec une réelle reconnaissance du rôle des CH dans l'enseignement et la recherche

Merci pour votre attention



Association Nationale
des hépatogastro-entérologues
des Hôpitaux généraux
de France